

## Fonctionnement

L'accueil de loisirs sera ouvert

**Du lundi 9 au  
vendredi 20 février**

et accueillera les enfants

**De 3 à 12 ans**

Horaires :

**De 7 h 30 à 18 h 30**

avec accueil échelonné le matin et  
le soir

Où :

**Dans la salle J. Revel à  
St-Martin de Fontenay**



## Activités

Propositions par l'équipe  
d'animation

Activités articulées autour d'un  
thème.

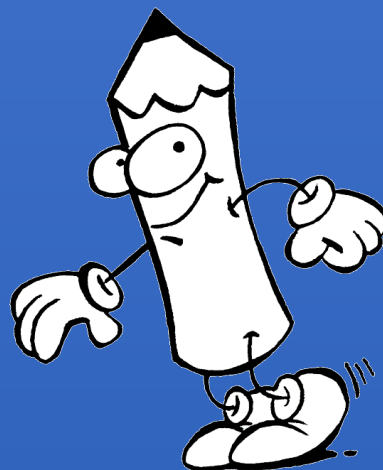
Jeux en extérieur

Activités manuelles

Jeux d'expression

Sorties

Grands jeux



## Tarifs

	Tarifs sans CAF/MSA	
	1 jour	5 jours
CCVO/St André	18.75	93.76
Hors CCVO/St André	24.85	124.26

Participation des partenaires CAF et MSA

Familles – CCVO/St André				
	Régime	Q1*	Q2*	Q3*
1 jour	Caf	11.75	13.67	14.67
	Msa	11.95	12.95	13.95
5 jours	Caf	58.76	68.36	73.36
	Msa	59.76	64.76	69.76
Familles – Hors CCVO/St André				
	Régime	Q1*	Q2*	Q3*
1 jour	Caf	17.85	19.77	20.77
	Msa	18.05	19.05	20.05
5 jours	Caf	89.26	98.86	103.86
	Msa	90.26	95.26	100.26

5 €/jour seront facturés pour les absences maladie justifiées par un certificat médical. A défaut la journée sera facturée.

**Ajouter 10 € pour l'adhésion et les frais de dossier annuels**

\*Répartition des quotients familiaux :

Q1 : ≤ à 620 €

Q2 : de 621 à 1520 €

Q3 : ≥ à 1521 €

## A fournir

Votre numéro allocataire CAF ou MSA **avec le quotient familial**

Une fiche sanitaire par enfant

Un acompte de 20 euros, non remboursable en cas de défection

## Aides possibles

Bourses diverses : voir auprès des employeurs

CCAS : contacter le CCAS de votre commune

## Contacts et inscription

Tous les mercredis, dès maintenant, au centre, entre 17 h et 18 h

Numéro de Séverine, la directrice : 06.73.34.99.17

Auprès des mairies de St-Martin/St-André

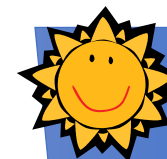
A l'UNCMT à Hérouville St-Clair au 02.31.46.80.40



Union Normande des Centres Maritimes et Touristiques  
4 avenue du Parc St-André - 14200 Hérouville St-Clair  
[www.uncmt.fr](http://www.uncmt.fr) - [Contact@uncmt.fr](mailto:Contact@uncmt.fr) - Tél. 02.31.46.80.40 - Fax : 02.31.44.79.87



# ACCUEIL DE LOISIRS



Communauté de  
Communes  
Vallée de l'Orne /  
St-André sur Orne



## HIVER 2015